

神奈川県温泉や観光スポットを巡る

お得なきっぷ

箱根エリア

箱根フリーパス

8つの乗り物が乗り降り自由&約70箇所の観光施設で入場料金などがお得に!



丹沢・大山エリア

丹沢・大山フリーパス

バスやケーブルカーが乗り降り自由。周辺店舗では割引などの優待が受けられる。



神奈川中央交通 バス一日フリー乗車券

路線バスに1日何度でも乗車できる。土日祝日などは同伴者1名も無料に!*



足柄エリア

富士急モビリティバス往復券

新松田駅からのバス移動に便利。指定の温泉施設を利用できる入浴券付きも。



横浜・川崎エリア

横浜市営バス一日乗車券

横浜市営バス、横浜交通開発株式会社のバス路線全線で利用可能。



三浦半島エリア

三浦半島まるごときっぷ

フリー区間内、京急線・京浜急行バスが2日間乗り放題。観光施設での優待も。



*神奈川中央交通 バス一日フリー乗車券は県内の他エリアでも使用できます

観光かながわ Now



「温泉文化」ユネスコ無形文化遺産
全国推進協議会



発行・問合せ
神奈川県文化スポーツ観光局観光課
〒231-8588 横浜市中区日本大通1
(045) 210-1111

発行日：2024年12月

神奈川 湯めぐり旅



身も心も温まる、
極上の癒し時間を



温泉文化

日本のこころ、自然の恵み

県内
全エリア

特徴ある泉質や
バリアフリー情報も

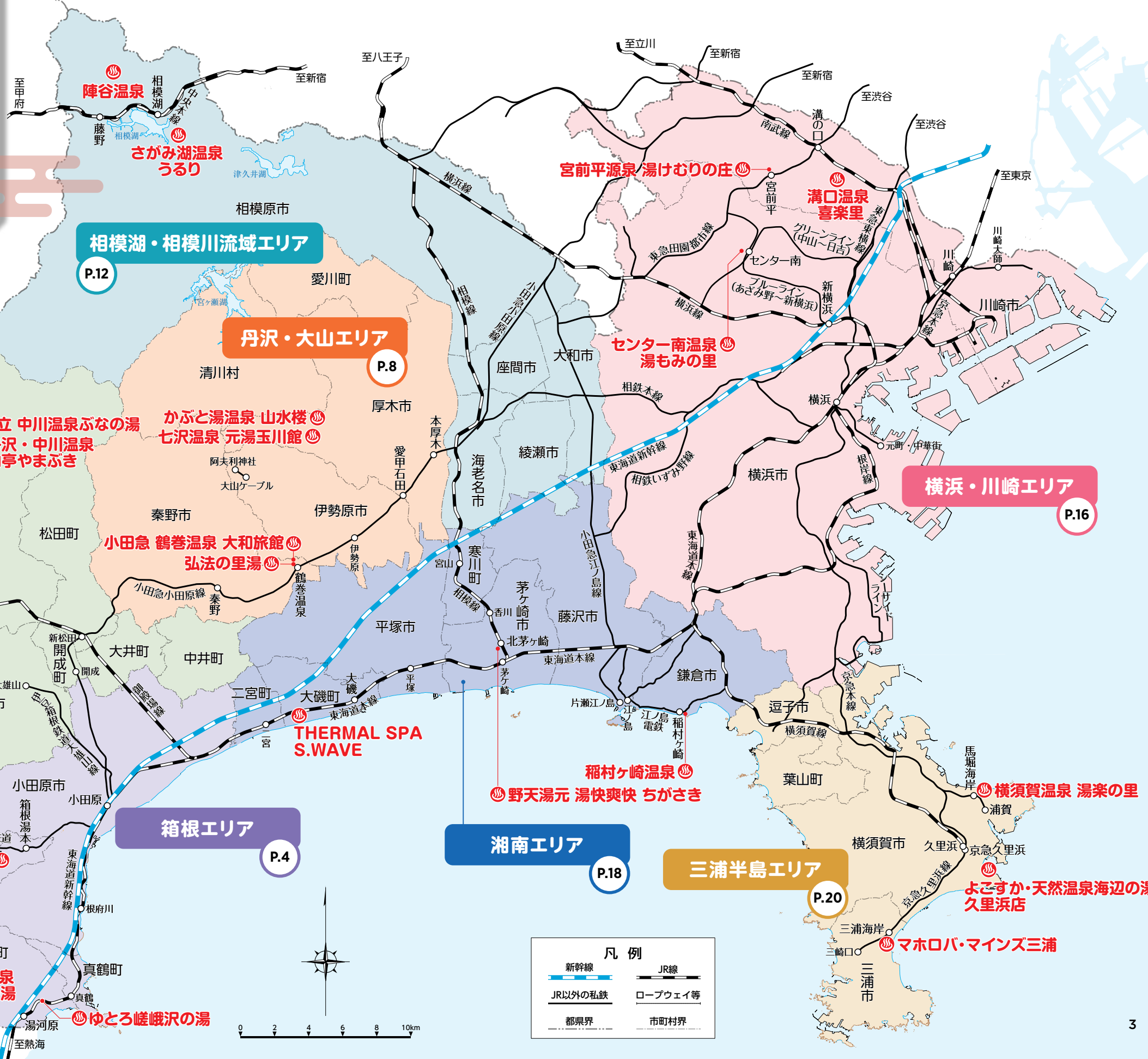
神奈川県内

温泉 マップ

※本誌に掲載されている情報は、2024年11月時点のものです。情報は変更される場合がありますので、最新情報は各施設のホームページをご確認ください。
また、掲載の記事、写真、イラスト等の無断転載を禁じます。

入浴時の注意!

- ①かけ湯をしてから入る
- ②水分補給をしてから入る
- ③飲酒後の入浴は控える



相模湖・相模川流域エリア

P.12

丹沢・大山エリア

P.8

足柄エリア

P.14

箱根エリア

P.4

湘南エリア

P.18

三浦半島エリア

P.20

横浜・川崎エリア

P.16

表紙:
絶景日帰り温泉 龍宮殿本館 (P. 4)

箱根十七湯

はこねじゅうしちとう

豊富な湯量と多彩な泉質が魅力
日本を代表する温泉地



上/芦ノ湖 左下/絶景日帰り温泉 龍宮殿本館 右下/旧街道杉並木

箱根には江戸時代から存在していた「箱根七湯」があり、それに明治から昭和にかけての開発で湧き出た10の温泉を加えて「箱根十七湯」に。山の多い箱根エリアは温泉が湧き出る地域が多く、国内屈指の湯量を誇る。また、その泉質はアルカリ性単純温泉から塩化物重炭酸塩硫酸塩泉まで約20種類にも及ぶ、まさに温泉のデパート。



箱根十七湯

湯本温泉、塔之沢温泉、大平台温泉、宮ノ下温泉、堂ヶ島温泉、木賀温泉、底倉温泉、二ノ平温泉、小涌谷温泉、強羅温泉、宮城野温泉、仙石原温泉、姥子温泉、芦之湯温泉、湯ノ花沢温泉、蛸川温泉、芦ノ湖温泉

名湯を気軽に楽しめる 日帰り入浴ができる施設



絶景日帰り温泉 龍宮殿本館(蛸川温泉)

芦ノ湖畔に佇む純和風の趣ある施設。富士山を含むダイナミックな絶景を眺めながら、神経痛や筋肉痛、関節痛に効果があるといわれる温泉で癒されよう。



露天風呂あり 貸切温泉あり 源泉かけ流し 洗い場に高めのイス 浴槽に手すり 浴槽への段差なし 洗い場への段差なし

伊豆箱根バス「龍宮殿前」から徒歩すぐ
☎0460-83-1126



天山湯治郷(湯本温泉)

温泉を堪能したいという人におすすめ。アルカリ性単純温泉とナトリウム塩化物泉の2種類があり、7箇所から湧き出る豊富な源泉は溜め置きせず、直接浴槽に注がれる。



露天風呂あり 貸切温泉あり 源泉かけ流し 洗い場に高めのイス 浴槽に手すり 浴槽への段差なし 洗い場への段差なし

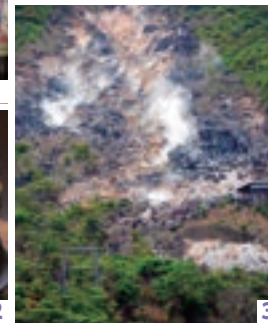
箱根登山バス「奥湯本入口」から徒歩約5分
☎0460-86-4126



大涌谷

日本屈指の温泉地で ゆったり贅沢旅

お得な
さっぷりあり
詳細は裏表紙を
確認!



1
目
目

スタート 小田急線「箱根湯本駅」

↓ 徒歩すぐ

10:00 箱根湯本 ①

箱根の玄関口である箱根湯本。グルメやお土産が揃う駅前商店街や戦国武将ゆかりの古刹・早雲寺などを徒歩でのんびり散策しよう。

☒ 小田急線「箱根湯本駅」で下車し徒歩
☎0460-85-7751 (箱根湯本観光協会)

↓ (早雲寺から)徒歩約15分

11:30 牛なべ 右近 ②

肉のプロが厳選して仕入れた和牛を歴史ある牛鍋で堪能!箱根で唯一の川床席があり、箱根の豊かな自然を眺めながら食事を楽しめる。

☒ 小田急線「箱根湯本駅」から徒歩約15分
☎050-3160-4153

↓ 伊豆箱根バス「大涌谷」で下車し徒歩約1分

14:40 大涌谷 ③

大地から噴気が立ち上る箱根の代表的なビュースポット。1個食べれば7年寿命が延びると言われる名物の黒たまごを召し上がれ。

☒ 伊豆箱根バス・箱根ロープウェイ「大涌谷」から徒歩すぐ
☎0460-85-5700 (箱根町観光協会)

↓ 箱根登山バス「台ヶ岳」下車し徒歩約5分

16:30 界仙石原 ④

全客室に箱根仙石原の四季を楽しむことができる露天風呂が備わり贅沢な時間を過ごせる。移り変わる景色とともに湯浴みを楽しもう。

☒ 箱根登山鉄道「強羅駅」からタクシーで約15分
☎050-3134-8092 (予約TEL)

↓ 箱根登山バス「桃源台」で下車し徒歩すぐ

13:25 箱根海賊船(桃源台港) ⑤

豪華な海賊船での優雅なクルーズで、湖上から見える美しい箱根の景観を目に焼き付けて。箱根町港で降りて観光しながら元箱根方面へ。

☒ 箱根登山バス「桃源台」から徒歩すぐ
☎0460-83-6325

↓ 箱根登山バスで約30分

ゴール 小田急線「箱根湯本駅」

2
目
目

奥湯河原温泉

おくゆがわらおんせん

多くの文人にも愛され
万葉集にも詠まれた古湯



約1300年前に編纂された『万葉集』に、東日本の温泉で唯一詠まれている湯河原温泉。奥湯河原温泉は、そこから少し奥に入った、趣ある老舗旅館が立ち並ぶ温泉街。行基や源頼朝もその湯に浸かったといわれ、江戸時代には湯治場として知られるようになった。また近年では小林英雄や宇野千代などの文人が愛した地としても知られている。豊かな自然に包まれた閑静な温泉地は大人の旅に最適。



温泉データ

- 泉質 ナトリウム・カルシウム・塩化物・硫酸塩泉
- 効能(適応症) 筋肉痛、関節痛、こわばり、冷え性、疲労回復、健康増進など



上/湯河原市街 左下/山翠楼 右下/千歳川

名湯を気軽に楽しめる 日帰り入浴ができる施設



湯河原温泉 こごめの湯

大浴場と露天風呂どちらも湯河原の自然に囲まれ、心身ともに癒される。お湯を毎日入れ替えているため、いつでも新しい温泉を楽しむのが魅力。



露天風呂あり 貸切温泉あり 源泉かけ流し 洗い場に高めのイス 浴槽に手すり 浴槽への段差なし 洗い場への段差なし

箱根登山・伊豆箱根バス「公園入口」から徒歩約3分
☎0465-63-6944



ゆとろ嵯峨沢の湯

男女日替わりで楽しめる2種類の湯は、豊富な湯量を誇る自家源泉。なめらかな優しい肌触りと体の芯から温まるのが特徴で飲泉も可能。



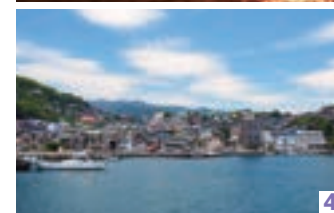
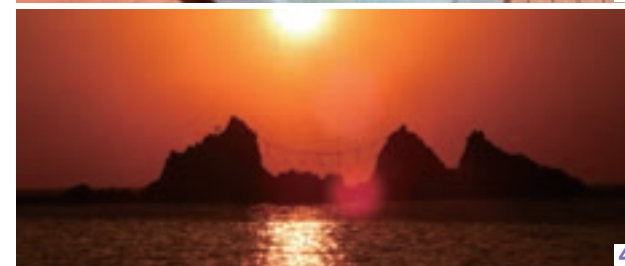
露天風呂あり 貸切温泉あり 源泉かけ流し 洗い場に高めのイス 浴槽に手すり 浴槽への段差なし 洗い場への段差なし

町営コミュニティバス「ゆうゆうの里」から徒歩約1分
☎0465-62-2688



暮山公園(湯河原梅林)

四季折々の自然美を堪能 心身ともに癒される



1 日目

スタート JR東海道線「湯河原駅」

↓ 箱根登山・伊豆箱根バス「五所神社」で下車し徒歩すぐ

13:10 五所神社 ①

1300年以上の歴史をもつといわれる湯河原随一のパワースポット。推定樹齢850年のご神木が荘厳な雰囲気醸し出している。

箱根登山・伊豆箱根バス「五所神社」から徒歩すぐ
☎0465-62-5869

↓ 箱根登山・伊豆箱根バス「不動滝」で下車し徒歩すぐ

14:00 不動滝 ②

落差が15mある迫力満点の滝でマイナスイオンを浴びてリフレッシュを。滝に行く途中には茶屋があり、滝を見ながら足湯に浸かれる。

箱根登山・伊豆箱根バス「不動滝」から徒歩すぐ
☎0465-64-1234 (湯河原温泉観光協会)

↓ 箱根登山・伊豆箱根バス「奥湯河原入口」で下車し徒歩約1分

15:30 山翠楼 ③

良質な温泉はもちろん、旬の食材を使った会席料理が自慢の老舗料亭温泉旅館。湯河原の自然を堪能できる展望露天風呂で贅沢な時間を。

箱根登山・伊豆箱根バス「奥湯河原入口」から徒歩約1分
☎0570-026-577

2 日目

↓ バス+JR東海道線+伊豆箱根バス「ケーブル真鶴」で下車し徒歩約1分

10:45 真鶴 ④

静かな漁村の雰囲気が残る真鶴のシンボルである景勝地「三ツ石」などを観光。干物屋も点在しているので、旅のお土産を買っておこう。

☎0465-68-2543 (真鶴町観光協会)

↓ (散策しながら)徒歩約35分

13:00 真鶴魚座 ⑤

真鶴魚市場の真上にある食堂で、相模湾で獲れた新鮮な地魚のランチを。店内水槽で泳ぐ活魚をそのまま料理する地魚定食がおすすめ。

伊豆箱根バス「魚市場」から徒歩すぐ
☎0465-68-6511

↓ 伊豆箱根バスで約10分

ゴール JR東海道線「真鶴駅」

鶴巻温泉

つるまきおんせん

都心からもアクセスしやすい
カルシウム豊富な天然温泉



上/水無川 左下/弘法の里湯 右下/県立秦野戸川公園

明治時代から湧出しているともいわれる鶴巻温泉。井戸水が塩分を含んでいて渋味も強く、飲料水にも灌漑用水にも使えないため、浴用にしているのが始まりといわれている。この温泉の一番の特徴はカルシウムが豊富であること。体の芯まで温めるだけでなく、塩分を含んでいるため湯上がり後も長く肌の潤いも保ってくれる。鶴巻温泉駅前には無料で利用できる手湯があるので気軽に楽しもう。



温泉データ

- 泉質 弱アルカリ性カルシウム-ナトリウム塩化物泉
- 効能(適応症) 切り傷、皮膚病、冷え性、末梢循環障害、皮膚乾燥症など

名湯を気軽に楽しめる 日帰り入浴ができる施設



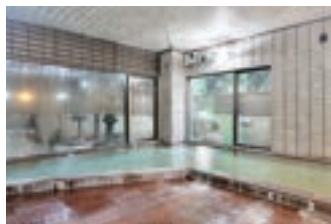
弘法の里湯

2つの源泉が一度に楽しめる公営施設。丹沢の山小屋をイメージした山湯と秦野の里山をイメージした里湯があり、男女日替わり。敷地内には無料で楽しめる足湯も。



露天風呂あり 貸切温泉あり 源泉かけ流し 洗い場高め 浴槽に手すり 浴槽への段差なし 洗い場への段差なし

小田急線「鶴巻温泉駅」から徒歩約2分
☎0463-69-2641



小田急
鶴巻温泉
大和旅館

疲労回復や美肌効果があるといわれる天然温泉の入浴と、旬の食材を使用した会席料理や陶板焼き定食など好きな料理を合わせて楽しめる日帰りプランが人気。



露天風呂あり 貸切温泉あり 源泉かけ流し 洗い場高め 浴槽に手すり 浴槽への段差なし 洗い場への段差なし

小田急線「鶴巻温泉駅」から徒歩約3分
☎0463-77-1222



大山阿夫利神社

秦野の名水と名湯を堪能する
歴史感じる欲張り旅

お得な
さつぷあり
詳細は裏表紙を
確認!



1
日目

スタート 小田急線「秦野駅」

↓ タクシーで約10分

12:30 震生湖 ①

関東大震災で誕生した湖。四季折々の花とともに、カワセミやオナガなどたくさんの野鳥を見ることができる。

小田急バス「震生湖」から徒歩約3分(バスは1日1本)
☎0463-82-8833 (秦野市観光協会)

↓ 神奈中バス「農協本所前」で下車し徒歩約1分

14:20 はだのじばさんず ②

農家から出荷された新鮮野菜や秦野の特産物など幅広く揃う。無添加で素材そのものの味を楽しめる人気のジェラートをおやつに。

小田急バス「農協本所前」から徒歩約1分
☎0463-81-7707

↓ バス+小田急線「鶴巻温泉駅」で下車し徒歩約4分

16:10 鶴巻温泉 元湯陣屋 ③

1万坪の広大な敷地に趣が異なる客室が18部屋。自然の中にある露天風呂で手足を伸ばしてゆったり浸ければ、旅の疲れも癒されるはず。

小田急線「鶴巻温泉駅」から徒歩約4分
☎050-3091-0531

↓ 電車+バス+大山ケーブルカー「阿夫利神社駅」で下車して徒歩すぐ

11:50 大山阿夫利神社 ④

2200年以上前に創建されたと伝えられ、江戸時代以降は多くの人々が大山詣を行ったそう。下社の境内から雄大な相模湾の眺望も楽しもう。

大山ケーブルカー「阿夫利神社駅」から下社まで徒歩すぐ
☎0463-95-2006

↓ 大山ケーブルカー「大山ケーブル駅」で下車して徒歩約3分

12:50 とうふ処小川家 ⑤

大山名物の豆腐でランチ。いろいろな豆腐料理を味わえるコースが人気で、メニューは季節によって変わり、そのときの旬を堪能できる。

神奈中バス「大山ケーブル」から徒歩約8分
☎0463-95-2270

↓ 神奈中バスで約25分

ゴール 小田急線「伊勢原駅」

2
日目

あつぎ温泉郷

あつぎおんせんきょう

山里にある厚木の奥座敷 自然に囲まれた温泉郷



左/不動尻 右上/かぶと湯温泉 山水楼 右下/飯山観音長谷寺

あつぎ温泉郷は、厚木市内にある飯山温泉、七沢温泉、広沢寺温泉、かぶと湯温泉の総称。どの温泉も山里にあり、豊かな緑に囲まれてマイナスイオンたっぷり。アルカリ性が高くトロっとした湯は、美肌の湯としても知られている。周囲にはハイキングコースや溪流釣りのスポットもあり、野趣あふれる風情を楽しめる。イノシシ鍋や鮎などの郷土料理や新鮮な魚介が楽しめる、グルメも充実したエリア。



温泉データ

- 泉質 アルカリ性単純温泉
- 効能(適応症) 神経痛、筋肉痛、関節痛、五十肩、冷え性など

名湯を気軽に楽しめる 日帰り入浴ができる施設



七沢温泉 元湯玉川館(七沢温泉)

多くの文人に愛された温泉旅館で、浴室や脱衣所の床から天井まで総桧造りの情緒あふれる大浴場は開放感たっぷり。手足を伸ばしてゆっくり浸かり、疲れを癒そう。



露天風呂あり 貸切温泉あり 源泉かけ流し 洗い場に高めのイス 浴槽に手すり 浴槽への段差なし 洗い場への段差なし

☞ 神奈中バス「七沢温泉入口」から徒歩約15分
☎ 046-248-0002



かぶと湯温泉 山水楼(かぶと湯温泉)

関東大震災で湧出した温泉をかけ流しで堪能できる、秘湯の一軒宿。少しとろみのある湯は湯冷めしにくく、入った後に肌がすべすべになるのを実感できる。



露天風呂あり 貸切温泉あり 源泉かけ流し 洗い場に高めのイス 浴槽に手すり 浴槽への段差なし 洗い場への段差なし

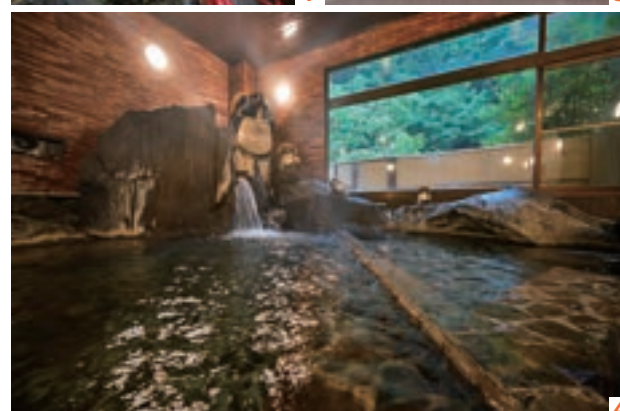
☞ 神奈中バス「七沢」から徒歩約5分
☎ 046-248-0025



日向薬師

懐かしい風景に出会える温泉郷 地酒やクラフトビールをお土産に

お得な
きっぷあり
詳細は裏表紙を
確認!



1 日目

スタート 小田急線「伊勢原駅」

↓ 神奈中バス「日向薬師」で下車し徒歩約15分

10:45 日向薬師 ①

716年頃に行基によって開創されたと伝えられる日本三薬師の一つ。本尊の薬師如来像のほか25点の重要文化財を見ることができる。

☞ 神奈中バス「日向薬師」から徒歩約15分
☎ 0463-95-1416

↓ タクシーで約15分

12:00 和風料理おかめ ②

春の山菜や冬のしし鍋など季節の郷土料理が楽しめる。一番人気の、国産の鰻をふっくら焼き上げた「うなぎの蒲焼」で贅沢なランチを。

☞ 神奈中バス「馬場リハビリ入口」から徒歩約2分
☎ 046-248-5511

↓ 徒歩約5分

13:25 黄金井酒造 ③

東丹沢の伏流水で仕込む厚木の地酒「盛升(さかります)」や、麦芽100%の酵母が生きた「さみビール」など、お土産にぴったりな地酒が揃う。

☞ 神奈中バス「七沢温泉入口」から徒歩約1分
☎ 046-248-0124

↓ 神奈中バスを乗り継ぎ「飯山温泉入口」で下車し徒歩約3分

15:00 あつぎ飯山温泉 元湯旅館 ④

自家源泉100%で pH11.3を記録したこともある強アルカリ泉の温泉を、たくさんの狸が出迎えるためき風呂や溪流露天風呂で堪能!

☞ 小田急線「本厚木駅」から無料送迎バスあり(要予約)
☎ 046-242-0008

↓ 神奈中バス「宮ヶ瀬」で下車し徒歩約5分

10:40 宮ヶ瀬湖 ⑤

湖畔エリアには、宮ヶ瀬湖を360度楽しめる水の郷大つり橋や宮ヶ瀬湖を一望できる水の郷交流館がある。四季折々の景色を楽しもう。

☞ 神奈中バス「宮ヶ瀬」から徒歩約5分
☎ 046-288-3600(みやがせミーヤ館)

↓ 神奈中バスで約52分

ゴール 小田急線「本厚木駅」

2 日目

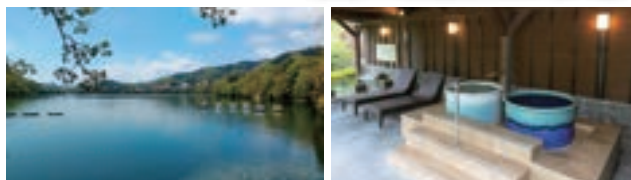
陣馬の湯

じんばのゆ

ハイカーたちの疲れを癒す 陣馬山中腹にある小さな温泉



写真提供：公益社団法人相模原市観光協会



上/陣谷温泉 左下/相模湖 右下/さがみ湖温泉 うり

桜や紅葉の名所として知られる陣馬山中腹にある温泉地で、2軒の旅館に併設された鉱泉湯沸かし湯。泉質は旅館により異なるが、どちらも疲労回復や筋肉痛などに効果が期待できるため、陣馬山での登山を楽しんだ人の多くが疲れを癒すために訪れる。関東の富士見百景にも選ばれた陣馬山の美しい景色を眺めた後は、山の中の小さな温泉地で情緒を感じながら入浴を。



温泉データ

- 泉質 ナトリウム-カルシウム塩化物冷鉱泉、アルカリ性単純温泉
- 効能(適応症) 筋肉痛、神経痛、疲労回復、冷え性など

名湯を気軽に楽しめる 日帰り入浴ができる施設



写真提供：公益社団法人相模原市観光協会

陣谷温泉

絶景を見ながら入れる檜風呂としても有名な、知る人ぞ知る施設。ほのかな檜の香りに包まれ、陣馬山の麓から見渡す四季折々の景色と湯でリフレッシュできる。



露天風呂あり 貸切温泉あり 源泉 洗い場にかけ流し 浴槽に手すり 浴槽への段差なし 洗い場への段差なし

JR中央本線「藤野駅」からタクシーで約15分
☎042-687-2363



さがみ湖温泉 うり(さがみ湖温泉)

さがみ湖MORIMORI内にある入浴施設で、肩こりや腰痛などに効果が期待できる高濃度炭酸泉や美肌効果があるといわれているアルカリ性の源泉が楽しめる。



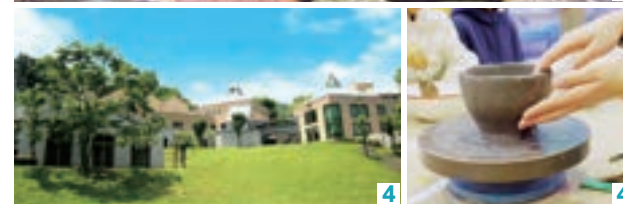
露天風呂あり 貸切温泉あり 源泉 洗い場にかけ流し 浴槽に手すり 浴槽への段差なし 洗い場への段差なし

神奈中バス「さがみ湖MORIMORI前」から徒歩すぐ
☎042-685-2641



相模湖公園

広大な相模湖を中心に 自然やレジャーを満喫する



1 日目

スタート JR中央本線「相模湖駅」

↓ 徒歩約1分

11:30 かどや食堂 ①

駅前にある食堂で、津久井在来大豆を使った料理や、キーマカレーと鶏の唐揚げを盛り合わせた人気のダムカレーで腹ごしらえ。

JR中央本線「相模湖駅」から徒歩約1分

☎042-684-2002

↓ 徒歩約10分

12:15 相模湖 ②

相模湖を一望できる相模湖公園やレトロな商店街を散策したり、遊覧船に乗ったり、湖の周りを囲む自然を眺めながら思い思いに過ごそう。

JR中央本線「相模湖駅」から徒歩約10分

☎042-684-3276 (県立相模湖公園)

↓ JR中央本線「藤野駅」から送迎

16:00 旅館陣溪園 ③

豊かな自然を眺めつつ岩風呂にゆったり浸かってリラックス。夕食は川魚や猪鍋、鹿刺、山菜など、宿自慢の料理を堪能して。

JR中央本線「藤野駅」から送迎あり

☎042-687-2537

2 日目

↓ 神奈中バス「藤野芸術の家」で下車して
徒歩約1分

10:55 藤野芸術の家 ④

芸術体験工房や多目的ホールなどを備えたアート体験施設。木工や陶芸、ガラスなどの体験が予約なしでできるので旅の思い出をつくろう。

神奈中バス「藤野芸術の家」から徒歩約1分

☎042-689-3030

↓ 神奈中バスで約9分

ゴール JR中央本線「藤野駅」

天空の茶畑

築150年の古民家にある焙炉を使う、昔ながらの方法で手揉み茶を作る体験ができる。(5月中旬～6月中旬)



信玄の隠し湯としても有名 高アルカリの“美人の湯”



上/三保ダム 左下/大雄山最乗寺 右下/中川温泉 かくれ湯の里 信玄館

手つかずの雄大な自然が残る西丹沢の山に囲まれた温泉郷。武田信玄が傷を負った兵に湯浴みをさせたと伝えられる、信玄の隠し湯の一つとしても有名な名湯。pH10以上という国内でも珍しい高アルカリ度の湯は、皮脂や皮膚からの分泌物を洗い流すとして美肌効果が期待できる。温泉地周辺にはハイキングコースが整備され、キャンプ場もあり、アウトドアで汗を流した後に利用する人も多い。



温泉データ

- 泉質 単純アルカリ泉
- 効能(適応症) 神経痛、筋肉痛、リウマチ、高血圧、皮膚病など

名湯を気軽に楽しめる 日帰り入浴ができる施設



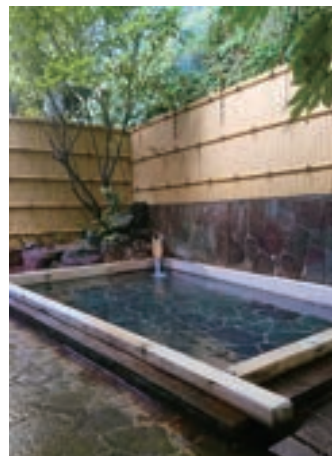
山北町立 中川温泉ぶなの湯

目の前に河内川があり、清流のせせらぎを聞きながらpH10.1の“美人の湯”を堪能できる。2階の休憩室も展望が良く、入浴後にゆっくり休める。



露天風呂あり 貸切温泉あり 源泉 洗い場にかけ流し 浴槽に手すり 浴槽への段差なし 洗い場への段差なし

富士急モビリティ「中川」から徒歩約3分
☎0465-78-3090



西丹沢・中川温泉 魚山亭 やまぶき

浴室はすべて直径2m余りの古代檜を使用。天然檜を惜しみなく使用した檜風呂で、pH10.6の美肌効果が期待される柔らかな湯触りの温泉を楽しめる。



露天風呂あり 貸切温泉あり 源泉 洗い場にかけ流し 浴槽に手すり 浴槽への段差なし 洗い場への段差なし

富士急モビリティ「中川温泉入口」から徒歩約6分
☎0465-78-3911



丹沢湖

雄大な自然に囲まれて 心身のリフレッシュを

お得な
ぎゅぷあり
詳細は裏表紙を
確認!



1 日目

スタート 伊豆箱根鉄道大雄山線「大雄山駅」

↓ 徒歩約21分

11:00 道の駅 足柄・金太郎のふるさと ①

足柄茶や足柄牛をテーマに開発したオリジナル商品や地元の特産・名産品をお土産に。地元名産相州牛と足柄茶を使ったグルメも。

伊豆箱根鉄道大雄山線「大雄山駅」から徒歩約21分
☎0465-70-1815

↓ バス+富士急モビリティ「丹沢湖」で下車し徒歩約2分

14:00 丹沢湖 ②

自然豊かな湖。四季ごとに表情を変える眺望を楽しみながら散策を。丹沢湖記念館などもある。

富士急モビリティ「丹沢湖」から徒歩約2分
☎0465-75-2717 (山北町観光協会)

↓ 富士急モビリティ「中川温泉入口」で下車し徒歩約4分

16:50 中川温泉 かくれ湯の里 信玄館 ③

丹沢の自然に包まれた露天風呂のほか、趣の異なる3種類の貸切風呂も。純和風の数寄屋造りでゆったりと温泉情緒が楽しめる。

富士急モビリティ「中川温泉入口」から徒歩約4分
☎0465-78-3811

2 日目

↓ バスを乗り継ぎ伊豆箱根バス「道了尊」で下車し徒歩約5分

11:40 大雄山最乗寺 ④

開創以来600年以上もの歴史をもつ古刹。大自然に抱かれた寺には静かに時間が流れ、散策すると心穏やかな時間を過ごせる。

伊豆箱根バス「道了尊」から徒歩約5分
☎0465-74-3121

↓ 徒歩約20分

13:30 モダン湯治おんり〜ゆ〜 ⑤

周囲を広葉樹林に囲まれた開放感たっぷりの露天風呂が自慢。1500万年前の地層から湧き出た貴重な温泉を堪能して旅を締めくくろう。

伊豆箱根鉄道「大雄山駅」・小田急線「開成駅」より無料送迎車あり(予約制) ☎0465-72-1126

↓ 無料送迎車で約30分

ゴール 小田急線「開成駅」

横浜・川崎 エリア

異国情緒が漂う港町・横浜や、工場夜景が有名なモノづくりの街・川崎にも天然温泉が楽しめる日帰り入浴施設がある。人気の観光スポットを巡るついでに立ち寄って、手軽に温泉を楽しんでみては。



三溪園

気軽に楽しめる 日帰り入浴ができる施設



宮前平源泉 湯けむりの庄

天然温泉に炭酸ガスを溶かしこんだ『炭酸琥珀湯®』で、温泉の美肌効果と炭酸浴の相乗効果を堪能！体を芯から温める黒褐色が特徴の温泉を多彩なお風呂で楽しめる。



東急田園都市線「宮前平駅」から徒歩約4分
☎044-860-2641



センター南温泉 湯もみの里

地下1800mから汲み上げた黄金色の天然温泉に炭酸ガスを溶け込ませた天然濃厚炭酸温泉が人気。超音波により体を芯から温める効果がある美泡風呂も。



横浜市営地下鉄ブルーライン・グリーンライン「センター南駅」から徒歩約6分
☎045-942-2611



溝口温泉 喜楽里

重曹泉の名で知られているナトリウム炭酸水素塩泉は、弱アルカリ性で入浴後は肌がすべすべに。風情ある露天風呂で“美肌の湯”の効能を体感できる。



東急バス「橋小学校」から徒歩すぐ
☎044-741-4126



定番スポットから注目アクティビティまで 人気のエリアを遊びつくす

お得な
さっぶあり
詳細は裏表紙を
確認！



1 日目

スタート 京急大師線「川崎大師駅」

↓ 徒歩約8分

15:00 川崎大師 ①

厄除けをはじめ、家内安全、交通安全などの御利益で有名。大本堂以外にも八角五重塔や薬師殿など、境内には見どころがたくさん。

京急大師線「川崎大師駅」から徒歩約8分

☎044-266-3420

↓ 京急大師線「京急川崎駅」で下車し徒歩すぐ

18:00 川崎工場夜景 ②

工場が集積しているエリアの特別な夜景を楽しむ。複数の運河を巡る屋形船クルーズがおすすめ。幻想的な光景を目に焼き付けて。

☎044-544-8229 (川崎市観光協会)

↓ JR「川崎駅」から徒歩約7分

21:30 天然温泉 扇浜の湯
ドーミーイン川崎 ③

敷地の地下450mから汲み上げる「黒湯」の自家源泉を眺望の良い露天風呂で堪能。ご当地メニューも並ぶ朝食で1日のスタートを。

JR「川崎駅」から徒歩約7分

☎044-230-5489

↓ 電車+横浜市営バス「三溪園入口」または「三溪園南門入口」で下車し徒歩約5分

2 日目

10:40 三溪園 ④

実業家で茶人の原三溪によって作られた日本庭園。広大な敷地には歴史的建造物が配置され、豊かな自然と調和した風景が楽しめる。

横浜市営バス「三溪園入口」から徒歩約5分

☎045-621-0634

↓ 横浜市営バス「中華街入口」で下車し徒歩約1分

13:10 横浜中華街 ⑤

世界最大級の規模を誇り600軒以上の店がひしめく。散策しながら気になるお店でランチを。関帝廟や媽祖廟へのお参りも忘れずに。

みなとみらい線「元町・中華街駅」から徒歩約1分

↓ 徒歩約1分

ゴール みなとみらい線「元町・中華街駅」

湘南 エリア

海沿いの開放的な雰囲気が魅力のエリアで、目の前に広がる海を眺めながら温泉を楽しめる施設も多い。都市近郊ながらも自然が残り、四季折々の花を愛でながら観光スポットを巡る特別な時間を過ごすこともできる。



えぼし岩 (写真提供:茅ヶ崎市)

気軽に楽しめる 日帰り入浴ができる施設



野天湯元 湯快爽快 ちがさき

地下1500mから湧き出る温泉は塩化物泉で、全国でもトップクラスの成分含有量を誇る。うたた寝の湯や露天ジャグジーなどユニークな風呂が楽しめる。



JR相模線「北茅ヶ崎駅」から徒歩すぐ
☎0467-82-4126



THERMAL SPA S.WAVE

体を温める塩分を含む大磯温泉が源泉。長さが8.5mの露天風呂からは太平洋を一望でき、絶景とともに贅沢なりラクスタイルが過ごせる。

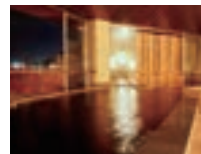


神奈中バス「大磯プリンスホテル入口」から徒歩約5分
☎0463-61-1111



稲村ヶ崎温泉

疲労回復や冷え性などに効果が期待できるモール泉と呼ばれる貴重な泉質。目の前に広がる鎌倉の海と空、雄大な富士山と江の島を眺めながら温泉を堪能できる。



江ノ島電鉄「稲村ヶ崎駅」から徒歩約3分
☎0467-22-7199



酒蔵から美術館まで盛りだくさん 湘南エリアの新しい魅力に触れる



1



2

2



3

3



4



5

5

1 日目

スタート JR相模線「宮山駅」

↓ 徒歩約5分

10:00 寒川神社 ①

全国唯一の八方除の守護神として約1600年の歴史をもつ。身に降りかかるあらゆる厄災から守ってくれる神様として信仰されている。

JR相模線「宮山駅」から徒歩約5分

☎0467-75-0004

↓ JR相模線「香川駅」で下車し徒歩約8分

11:15 熊澤酒造 ②

湘南に残るただ一つの蔵元。地酒やビール、パンなどを販売するショップのほか、各種レストランもあるので、ゆっくりランチをいただこう。

JR相模線「香川駅」から徒歩約8分

☎0467-52-6118

↓ 電車+神奈中バス「美術館入口」で下車し徒歩約1分

14:15 平塚市美術館 ③

「湘南の美術・光」をメインテーマに、湘南にゆかりのある特集展示や個性ある企画展示を行う。美術品を通して湘南を感じてみる。

神奈中バス「美術館入口」から徒歩約1分

☎0463-35-2111

↓ バスを乗り継ぎ神奈中バス「大磯プリンスホテル入口」で下車し徒歩約5分

16:45 大磯プリンスホテル ④

青い海と空に囲まれたカジュアルリゾート。オーシャンビューの客室やレストランなど館内のいたるところから絶景が楽しめる。

神奈中バス「大磯プリンスホテル入口」から徒歩約5分

☎0463-61-1111

↓ 神奈中バス「二宮駅南口」で下車し山頂展望台まで徒歩約25分

10:30 吾妻山公園 ⑤

菜の花や桜など花の名所としても有名。山頂の展望台から見える箱根、丹沢、富士山など360度の大自然を背景に記念写真を撮る。

JR東海道本線「二宮駅」から役場口まで徒歩約5分 (役場口から山頂展望台まで徒歩約20分)

☎0463-73-1208 (二宮町観光協会)

↓ 徒歩約25分

ゴール JR東海道線「二宮駅」

2 日目

三浦半島 エリア

東京湾と相模湾に囲まれ、海も山も楽しめるエリア。軍港都市として発展した多彩な文化を感じさせる横須賀や、三崎のまぐろで有名な三浦・三崎港周辺など、街によってさまざまな表情をもっているのも魅力。



気軽に楽しめる 日帰り入浴ができる施設



マホロバ・マインズ三浦

地下1500mから湧き出るナトリウム-塩化物強食塩泉が、肌になめらかな潤いを与えてくれる。開放感のある露天風呂で景色を見ながら浸かろう。



京急線「三浦海岸駅」から無料送迎バスあり
☎046-889-8911



横須賀温泉 湯楽の里

東京湾を一望できる絶好のロケーションが自慢。泉質はなめると塩気を感じる海水に似た成分で、保湿効果が高くて湯冷めしにくい「熱の湯」とも呼ばれている。



京急本線「馬堀海岸駅」から徒歩約12分
☎046-845-1726



よこすか・天然温泉海辺の湯 久里浜店

露天風呂からは東京湾や房総半島を一望でき、美しい景色を見ながらゆったり浸かれる。1階のお食事処では新鮮魚介も楽しめるのでグルメも温泉も堪能しよう。



JR横須賀線「久里浜駅」からタクシーで約8分
☎046-838-4126



雄大な自然と多彩な文化 さまざまな表情に魅せられる

お得な
きっぷあり
詳細は裏表紙を
確認!



1 日目

- スタート** 京急線「三崎口駅」
↓ 京急バス「白秋碑前」で下車し徒歩約5分
- 10:30 県立城ヶ島公園 ①**
四季折々の植物が楽しめるほか、海や富士山など眺望も人気。11~4月まではウミウ、ヒメウ、クロサギが飛来し風物詩になっている。
京急バス「白秋碑前」から徒歩約5分
☎046-881-6640
↓ 京急バス「三崎港」で下車し徒歩約4分
- 12:00 うりりマルシェ ②**
マグロをはじめ旬の魚介類や野菜、特産品などを旅のお土産に買った後は、三崎まぐろや新鮮魚介を食べられる周辺のお店でランチを。
京急バス「三崎港」から徒歩約4分
☎046-881-6721
↓ バス+電車+京急バス「観音崎」で下車し徒歩約1分
- 15:15 県立観音崎公園 ③**
東京湾に突き出た岬に位置し日本最初の洋式灯台である観音崎灯台がある。公園に隣接した海岸では変化に富んだ自然美を楽しむ。
京急バス「観音崎」から徒歩約1分
☎046-843-8316
↓ 徒歩約5分
- 16:30 ラビスタ観音崎テラス ④**
観音崎にあり、東京湾が目の前に広がる。オーシャンビューの天然温泉露天風呂で旅の疲れを癒し、海の幸たっぷりの料理に舌鼓を。
京急バス「ラビスタ観音崎テラス・横須賀美術館前」から徒歩約2分 ☎046-841-2200

2 日目

- ↓ 徒歩約5分
- 10:00 横須賀美術館 ⑤**
横須賀・三浦半島にゆかりのある画家たちの作品を所蔵・展示。東京湾や緑に囲まれた眺望が素晴らしい絶景美術館としても知られている。
京急バス「ラビスタ観音崎テラス・横須賀美術館前」から徒歩約2分 ☎046-822-4000
↓ 京急バスで約15分
- ゴール** 京急線「浦賀駅」

誰と
行っても
楽しめる

おすすめ 温泉 施設

少人数で
ほっこり



小田原市

離れのやど 星ヶ山

全棟離れのログハウスで、大自然に囲まれた誰にも邪魔されないプライベートな時間が過ごせる。施設内には巨石をくり抜いた石風呂やツリーハウスにある風呂などユニークな5つの風呂があるほか、露天風呂付きのログハウスもあり、湯河原温泉を心ゆくまで堪能できる。

JR東海道線「根府川駅」から無料送迎あり
0465-28-1122



神奈川県内には、ほかにも温泉施設がたくさん！
温泉が楽しめるのはもちろん、グランピングやデザイン性の高い客室など、ここでしか過ごせない特別な時間を演出してくれる施設を紹介。日常から離れてたくさんの思い出をつくろう。



山北町

スプリングスヴィレッジ 足柄・丹沢温泉リゾート&グランピング

神奈川県最大級のグランピングとホテルを融合した複合温泉リゾート。美人の湯といわれる古来の中川温泉が楽しめる。ヴィラ&ドーム型の客室には全室に半露天風呂を備え、自然に囲まれて温泉にゆったり浸かれる。川遊びや自然観察、地域最大級の焚火などアクティビティも豊富。

JR 御殿場線「谷峨駅」から無料送迎あり(宿泊者のみ・要予約)
0465-78-3621



家族で
ワイワイ



湯河原町

THE BASE GLAMPING YUGAWARA

神奈川県初の全棟に源泉かけ流し温泉風呂を配したグランピング施設。天然の美肌成分をたっぷり含んだ自家源泉の「キノノユ」を好きなタイミングで何度でも楽しめる。また、10棟中3棟は、愛犬用露天風呂完備で愛犬と一緒に泊まれる部屋なので、愛犬と一緒にの旅がかんう。

箱根登山バス「落合橋」から徒歩約1分
0465-20-8112

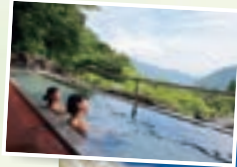


七扇

厚木市

3人のデザイナーによる趣が異なる3つの露天風呂付デザイン客室をはじめ、和モダンな客室で贅沢な時間が過ごせる。黒御影石 / 赤御影石で切り上げた湯船や大浴場で七沢温泉の湯を楽しもう。「地食材のモダンガストロノミー」を謳う宿ならではの料理も絶品。

神奈中バス「七沢病院入口」から徒歩約7分
046-248-0101



箱根小涌園ユネッサン

箱根町

全天候型の屋内温泉アミューズメントパークで、流れるプールやワイン風呂など水着でさまざまな温泉アクティビティを楽しめる。「元湯 森の湯」では、箱根の大自然を眺められる露天風呂や貸切風呂を含む複数の風呂があり、箱根の名湯も満喫できる。

伊豆箱根バス「小涌園」から徒歩すぐ
0460-82-4126



江の島アイランドスパ

藤沢市

江の島から見渡す海、雄大な富士山をバックにした抜群のロケーション。地下1500mから湧出する江の島の天然温泉は体の芯から温まると評判。まるで海と一体になったような露天スパや、音と光と水による幻想的な「ウォーターパールショー」などお楽しみも多い。

小田急線「片瀬江ノ島駅」から徒歩約10分
0466-29-0688

